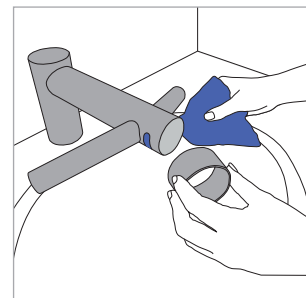


Ghid de curățare

Pentru a asigura permanent funcționarea excelentă a uscătorului de mâini Dyson Airblade Wash+Dry, este important să îl curățați în mod regulat și să verificați dacă nu este înfundat.

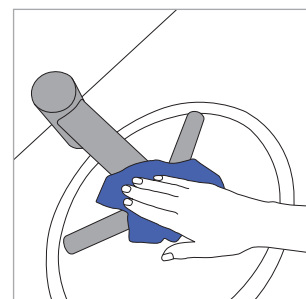
Curățați senzorii

Ștergeți senzorii cu o cârpă moale cu o soluție de curățare neabrazivă, apoi plasați capacul pentru curățare pe senzori, pentru a preveni activarea dispozitivului.



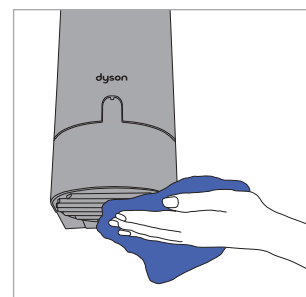
Curățați dispozitivul

Spălați toate suprafețele robinetului, lavoarul, oglinda și suprafețele pereților sau blaturilor. După aceasta, **NU UITAȚI** să îndepărtați capacul pentru curățare.



Curățați și verificați dacă nu este înfundat

Curățați **ÎN MOD REGULAT** orificiile de intrare a aerului aflate la baza carcasei motorului (sub lavoar). Asigurați-vă că gaura de scurgere a lavoarului nu este blocată cu obiecte străine, și apa se scurge liber.



Ce soluții se pot utiliza pentru curățarea uscătorului Dyson Airblade Wash+Dry

Nu utilizați aparatele de spălat cu presiune ridicată pentru curățarea uscătorului Dyson Airblade Wash+Dry.

Tipurile de curățare

Curățarea zilnică a murdăriei ușoare și amprentelor.

Petele și urmele dificile, petele de ulei și grăsime.

Urme de apă.

Instrucțiuni de curățare

Detergenții slabi se aplică cu cârpă fără scame. Îndepărtați soluțiile de curățare reziduale folosind o cârpă umedă și apă de la robinet.

Detergentul slab, lichidul cu conținut de alcool sau soluția pe bază de compuși cuaternari de amoniu, diluată în conformitate cu instrucțiunile producătorului. Îndepărtați soluțiile de curățare reziduale folosind o cârpă umedă și apă de la robinet.

Pentru îndepărtarea urmelor de apă folosiți o cârpă uscată, fără scame.

Sunt interzise pentru utilizare

Soluții pe bază de solvenți/uleiuri

Amestecuri de substanțe alcaline și de albire

Ingrediente spumante

Detergenți înălbitori sau abrazivi

Service și asistență

Pentru informații suplimentare:
031 432 6141
www.dyson.com.ro